

## Mieterinformationen und Miettarife «Wissenswerkstatt»

Stand: April 2022

Sehr geehrte Interessenten

Die Wissenswerkstatt ist in erster Linie für Schulklassen vorgesehen. Möchten Sie den Raum für Ihre Sitzung, Ihren Kurs mieten haben wir Ihnen nachfolgend die wichtigsten Informationen zur Nutzung und der darin vorhandenen Infrastruktur zusammengestellt. Auf den folgenden Seiten finden Sie zudem die verschiedenen Nutzungsvarianten.

Für eine Reservationsanfrage rufen Sie Frau Mirjam Wanner jeweils am Di, Mi ganztags oder am Do, Fr nachmittags unter 058 345 73 99 an oder schreiben Sie eine E-Mail an [mirjam.wanner@tg.ch](mailto:mirjam.wanner@tg.ch).

Ein wichtiger Hinweis zu unserer Vermietungspraxis: Der Raum wird an die kantonale Verwaltung, die städtische Verwaltung und Vereine vermietet, (d.h. keine politischen oder privaten Anlässe, keine Medienanlässe und keine kommerziellen Anlässe).

Besten Dank und freundliche Grüsse

Naturmuseum und Museum für Archäologie Thurgau

## Nutzung während der Öffnungszeiten

Die Wissenswerkstatt wird an die kantonale Verwaltung, die städtische Verwaltung und Vereine vermietet, (d.h. keine politischen oder privaten Anlässe, keine Medienanlässe und keine kommerziellen Anlässe).

## Verfügbarkeit und Kosten ausserhalb der Öffnungszeiten

- Montag bis Freitag ab 17:00 bis längstens 22:00 Uhr
- Samstag ab 09:00 bis längstens 17:00 Uhr
- Sonntag ab 10:00 bis längstens 17:00 Uhr

Während den Öffnungszeiten ist die Nutzung kostenfrei.

Ausserhalb der Öffnungszeiten wird eine Stunde mit Fr. 70.- verrechnet, um die Kosten für das Aufsichtspersonal zu decken.

## Reservationsanfrage und Stornierung

- Eine Reservationsanfrage hat mindestens 2 Wochen vor dem geplanten Anlass zu erfolgen.
- Die Stornierung der Reservation ist bis spätestens 24 Stunden vor dem Anlass per Mail oder Telefon möglich. Erfolgt die Stornierung kurzfristiger, werden 50 % der anfallenden Kosten verrechnet.

## Möblierung

- Der Grundtarif gilt für die Standardeinrichtung der Wissenswerkstatt gemäss den Möblierungsplänen.
- Zusätzliche Möblierungswünsche werden separat mit Fr. 70.00 / h für Auf- und Abbau verrechnet.

## Nutzungsbedingungen

- Die Wissenswerkstatt ist gemäss den Auflagen der Feuerpolizei auf eine Nutzung von maximal 35 Personen ausgerichtet
- Die Wissenswerkstatt ist ein Nichtraucherzimmer.
- Aus Brandschutzgründen sind brennende Kerzen, Rechauds usw. untersagt.
- Bei den Nutzungsvarianten ist der Fluchtweg zum Notausgang unbedingt frei zu halten (s. Möblierungspläne).
- Mitgebrachtes Kursmaterial kann nicht in der Wissenswerkstatt gelagert werden.
- Die vorgängig vereinbarten Zeiten sind für beide Parteien verbindlich.
- Hunde haben zu den Ausstellungsräumen, der Wissenswerkstatt und der Museumslaube keinen Zugang (Ausnahme: Assistenz- und Blindenhunde).
- Essen und Trinken sind im ganzen Museum nicht erlaubt. Nach vorheriger Absprache ist die Nutzung der Museumslaube für Pausen möglich.

## Technik

- Die Mieterin, der Mieter wird von den Museumstechnikern bei Bedarf in die Nutzung der technischen Geräte eingeführt.
- Laptop und Kabel sind Sache der Mieter.

## WLAN und Mobilnetzempfang

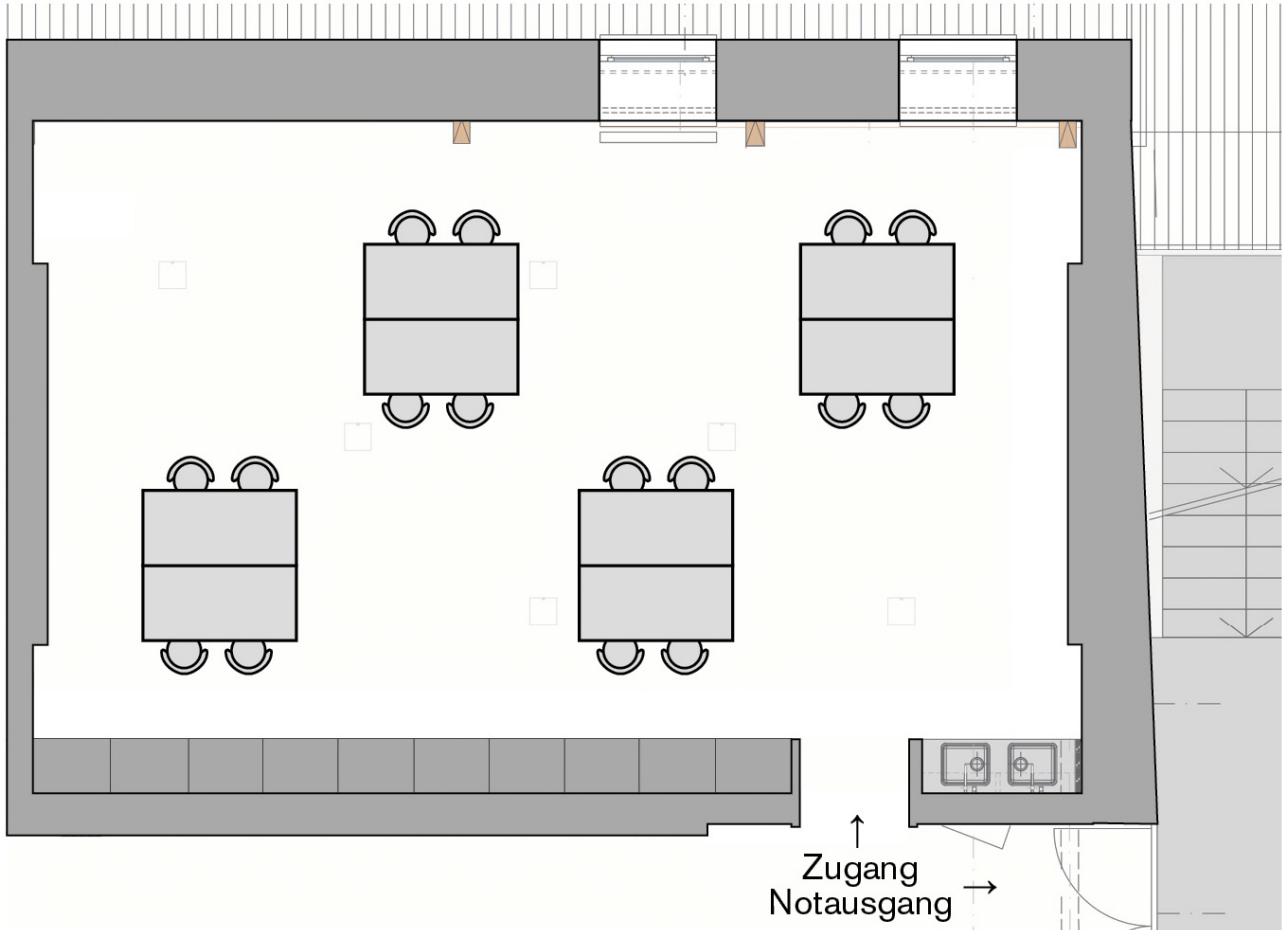
- Es steht ein Gast-WLAN (Gast.tg.ch) der kantonalen Verwaltung zur Verfügung.

## Rechnungsstellung

- Die Rechnungsstellung erfolgt nach der Abgabe der Räumlichkeiten und der Schlüsselrückgabe.

**Standardmöblierung**

Werkstatteinrichtung



## Standardmöblierung

Vortragseinrichtung

